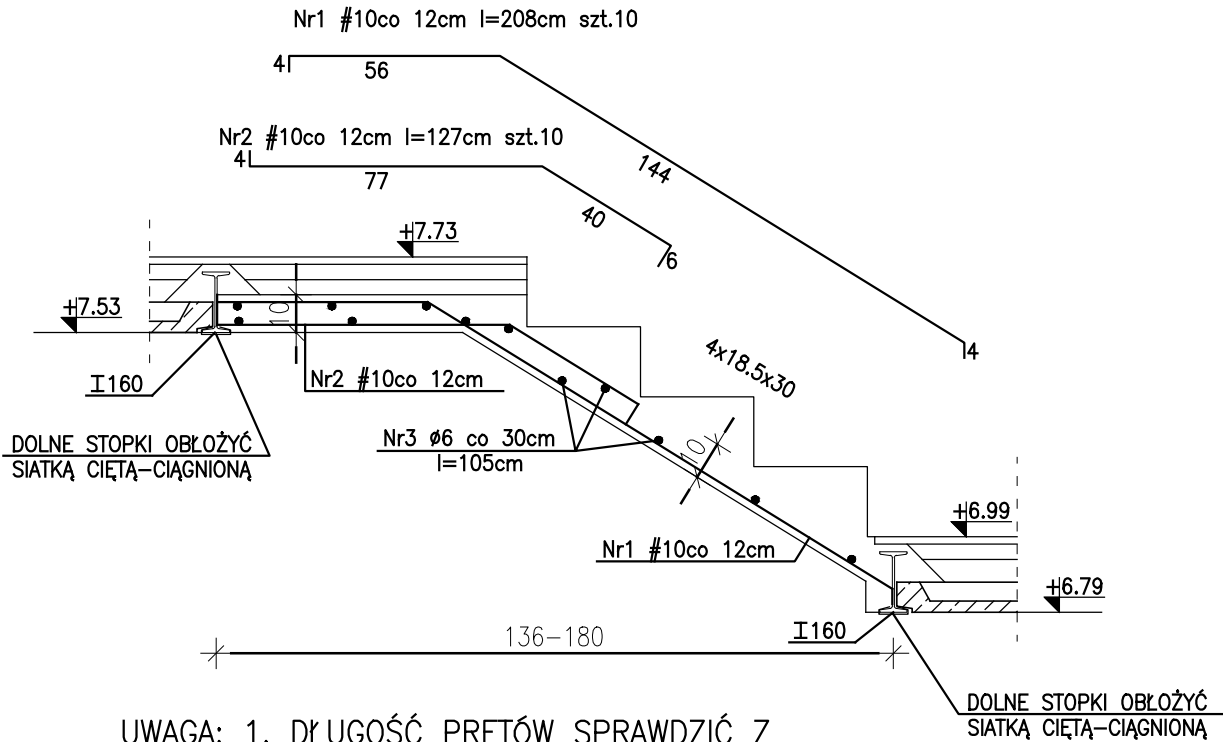
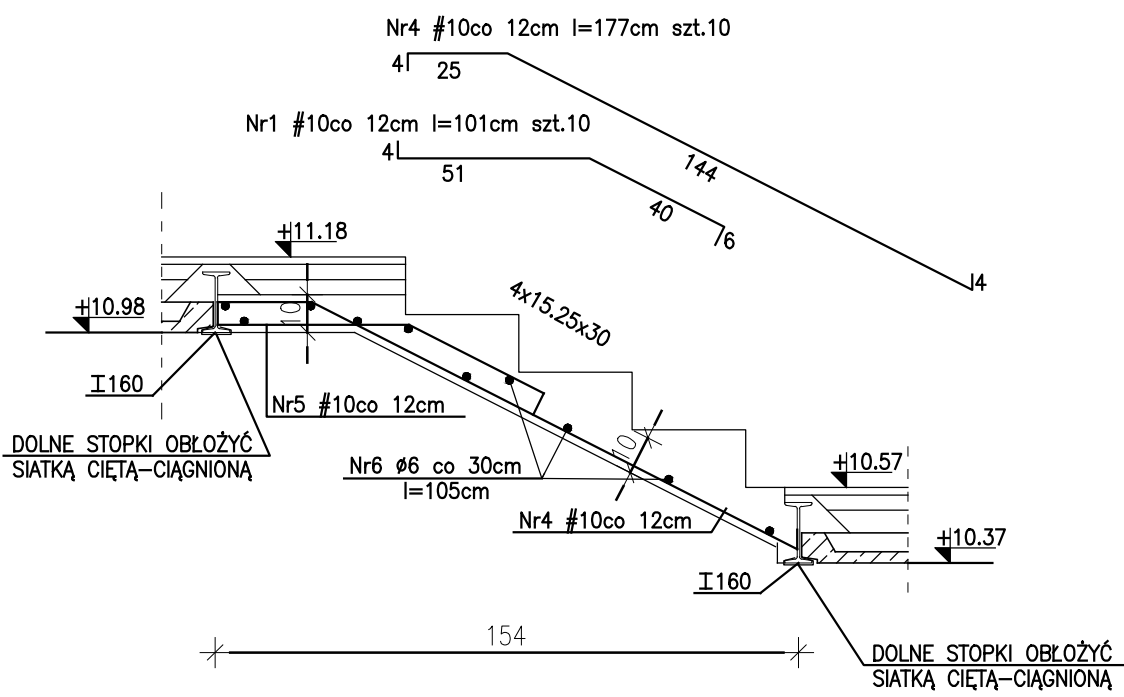


SCHODY Z POZ.+7.01NA POZ.+7.75 1:20



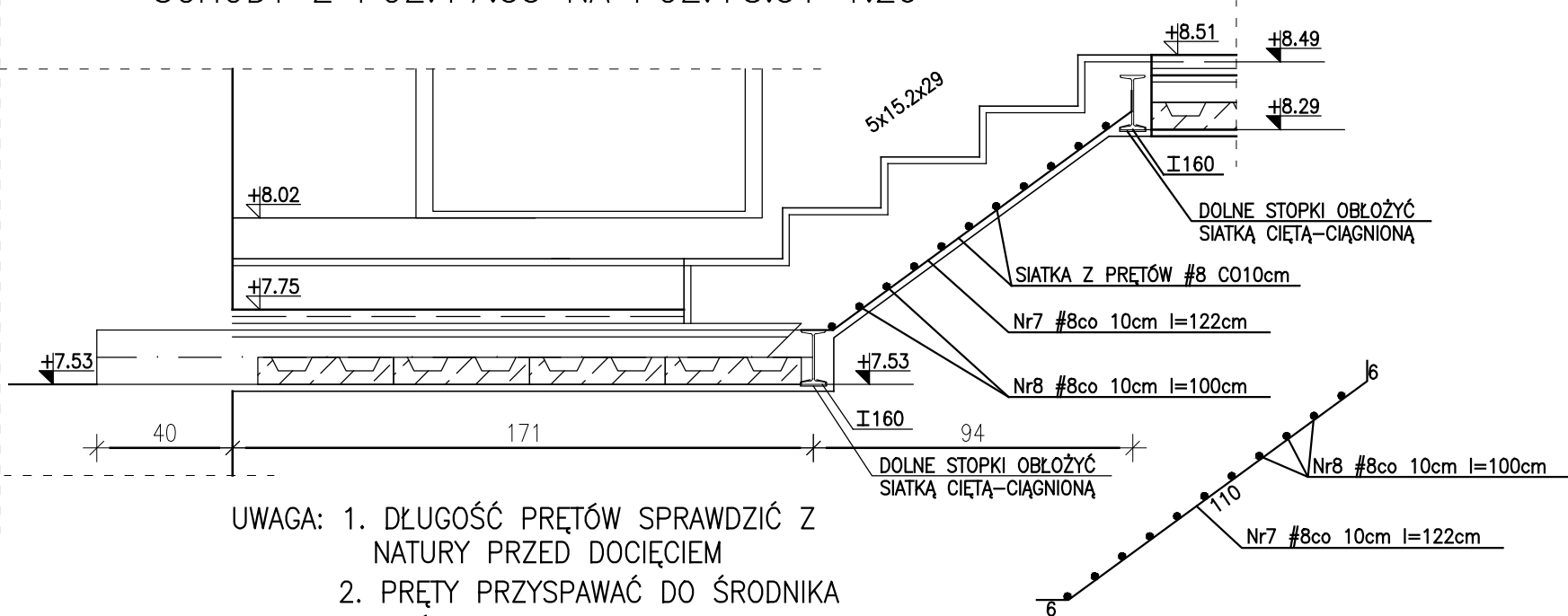
- UWAGA: 1. DŁUGOŚĆ PRĘTÓW SPRAWDZIĆ Z NATURY PRZED DOCIĘCIEM
2. PRĘTY PRZYSPIAWAĆ DO ŚRODNIKÓW BELEK STALOWYCH DWUTEOWYCH

SCHODY Z POZ.+10.59 NA POZ.+11.20 1:20



- UWAGA: 1. DŁUGOŚĆ PRĘTÓW SPRAWDZIĆ Z NATURY PRZED DOCIĘCIEM
2. PRĘTY PRZYSPIAWAĆ DO ŚRODNIKÓW BELEK STALOWYCH DWUTEOWYCH

SCHODY Z POZ.+7.55 NA POZ.+8.51 1:20



- UWAGA: 1. DŁUGOŚĆ PRĘTÓW SPRAWDZIĆ Z NATURY PRZED DOCIĘCIEM
2. PRĘTY PRZYSPIAWAĆ DO ŚRODNIKA I GÓRNEJ STOPKI BELEK STALOWYCH DWUTEOWYCH

ZESTAWIENIE STALI ZBROJENIOWEJ

NR.	ŚREDNICA	DŁUGOŚĆ	ILOŚĆ	DŁUGOŚĆ ŚREDNICAMI		
				Ø6	#8	#10
1	#10	2.08	10			20.80
2	#10	1.27	10			12.70
3	Ø6	1.05	12	12.60		
4	#10	1.77	10			17.70
5	#10	1.01	10			10.10
6	Ø6	1.05	10	10.50		
7	#8	1.22	10		12.20	
8	#8	1.00	11		11.00	
DŁUGOŚĆ ŁĄCZNA ŚREDNICAMI				23.10	23.20	61.30
CIĘŻAR 1mb				0.222	0.395	0.617
CIĘŻAR ŁĄCZNY ŚREDNICAMI				5.13	9.16	37.82
CIĘŻAR CAŁKOWITY				52.11		

STAL B500C #
STAL B500A Ø
BETON C25/30

STAL KONSTRUKCYJNA: S235

Nazwa obiektu budowlanego:	Kamienica przy ul. Noworybnej 3 w Lublinie				
Nazwa inwestycji:	Remont balkonów komunikacyjnych				
Lokalizacja:	dz. nr 066301_1.0034.AR_2.34				
Opracowanie:	Projekt techniczny				
Funkcja	Imię i nazwisko	Nr uprawn.	Data	Podpis	
Projektant konstrukcji:	mgr inż. PAWEŁ PIĘCIŃSKI	LUB/0301/PWBKb/16	10/2022		
Sprawdzający konstrukcji:	mgr inż. ADAM JAROSZ	LUB/00213/POOK/09	10/2022		
Tytuł: Szczegóły konstrukcyjne schodów			Skala:	Nr rys.	
			1 :20	K8	